

F25/F26



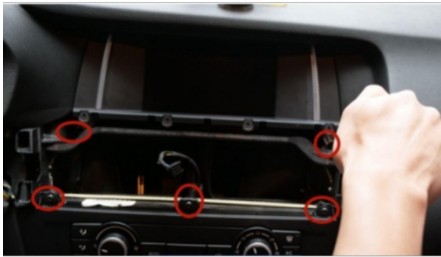
1. Zentrales Steuerungsdiagramm des Originalfahrzeugs



2. Entfernen Sie die Verkleidung des Klimaanlageauslasses



3. Entfernen Sie die Verkleidung der Klimaanlageauslassöffnung



4. 5 Schrauben lösen



5. Schrauben Sie die Schraube ab



6. Schrauben Sie die Schraube ab



7. Schrauben Sie die Schraube ab



8. Schrauben Sie die Schraube ab



9. Entfernen Sie die Klimaanlageabdeckung



10. Entfernen Sie die Klimaanlageabdeckung. 11. Entfernen Sie die Schraube.



12. Entfernen Sie die Schraube



13. Nehmen Sie die Klimaanlage heraus



14. Entfernen Sie das Radio



15. Entfernen Sie das Radio

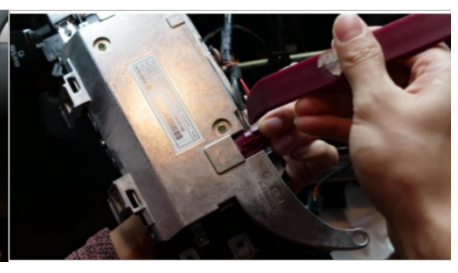
F25/F26



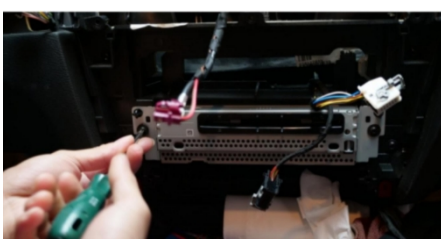
14. Entfernen Sie das Radio



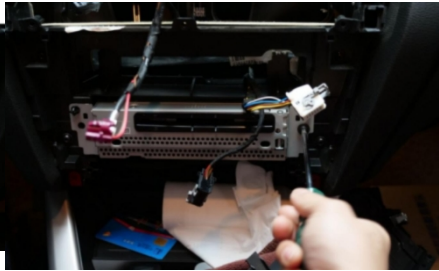
17. Entfernen Sie den Bildschirm



18. Entfernen Sie den Bildschirm.



19. Entfernen Sie den Host



20. Entfernen Sie den Host



21. Zwei USB-Anschlüsse



22. Entnehmen Sie die Glasfaser aus dem Originalfahrzeug und installieren Sie sie am modifizierten Kabelbaum



23. Entnehmen Sie das Glasfaserkabel



24. Stecken Sie das Radioanschlusskabel ein



25. Stecken Sie das Host-Verlängerungskabel ein



26. Stecken Sie das Host-Verlängerungskabel ein



27. Entfernen Sie die Beifahrerseitenverkleidung

g

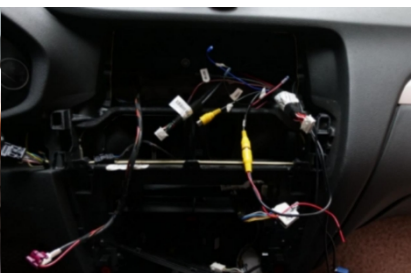
Kabel



28. Entfernen Sie die Beifahrerseitenverkleidung

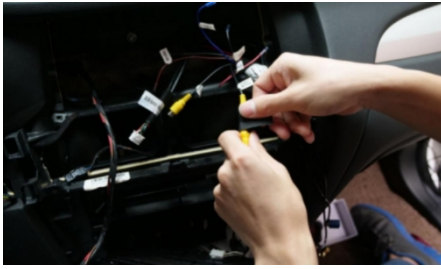


29. Verbinden Sie die Rückfahrkamera

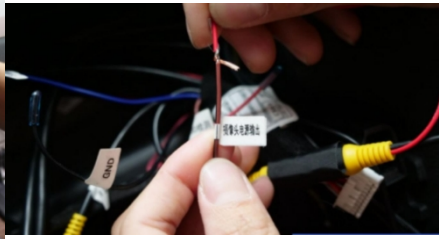


30. Rückfahrkamera verbinden

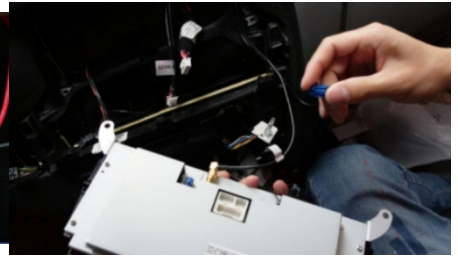
F25/F26



31. Rückfahrkamera anschließen Kamera



32. Stromversorgungskabel für die Kamera



33. Nachdem der Kabelbaum in Reihe geschaltet wurde, kann der Bildschirm wiederhergestellt werden.



34. Nachdem der Kabelbaum in Reihe geschaltet wurde, kann der Bildschirm wiederhergestellt werden



35. Ersetzen des Bildschirms



36. Ersetzen des Bildschirms



37. Wiederherstellung des Hosts



38. Ersetzen des Radios



39. Ersetzen des Radios



40. Radio austauschen



41. Einbau der GPS-Antenne für die Navigation



42. Platzierung der GPS-Antenne



43. GPS-Antenne für die Navigation



44. Platzierung der GPS-Antenne



45. Anbringen der Kamera

F25/F26



46.Kamera-Gewinde



47.Kamera-Gewinde



48.Kamerabefestigung



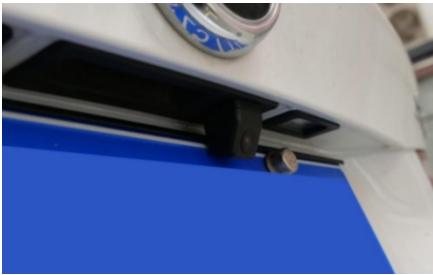
49.Kameragewinde



50.Kamera-Gewinde



51.Entfernen der Boot-Blende



52. Effektzeichnung
nach der Installation



53. Effektzeichnung
nach der Installation



54. Effektzeichnung
nach der Installation



55.Effektzeichnung nach
der Installation